

Linea produzione montanti per macchina per produzione aria condizionata.

8002C 1 **ASPO SVOLGITORE MOTORIZZATO 3t**
Aspo svolgitore motorizzato apertura idraulica 3t.

P2 2 **RADDRIZZATRICE ALIMENTANTE A 9 RULLI**

P5 3 **BANCO DI PUNZONATURA IDRAULICO**
Banco di punzonatura idraulico con pre-taglio parziale-stampi per fori \varnothing 8,5mm e \varnothing 2mm.

240.50A 4 **PROFILATRICE TIPO PME**
 \varnothing alberi 50 mm-l. utile 500-pass. 24-intr. di guida-t. radd.- imp. lubrificazione.

24001 5 **SERIE DI RULLI SAGOMATORI**

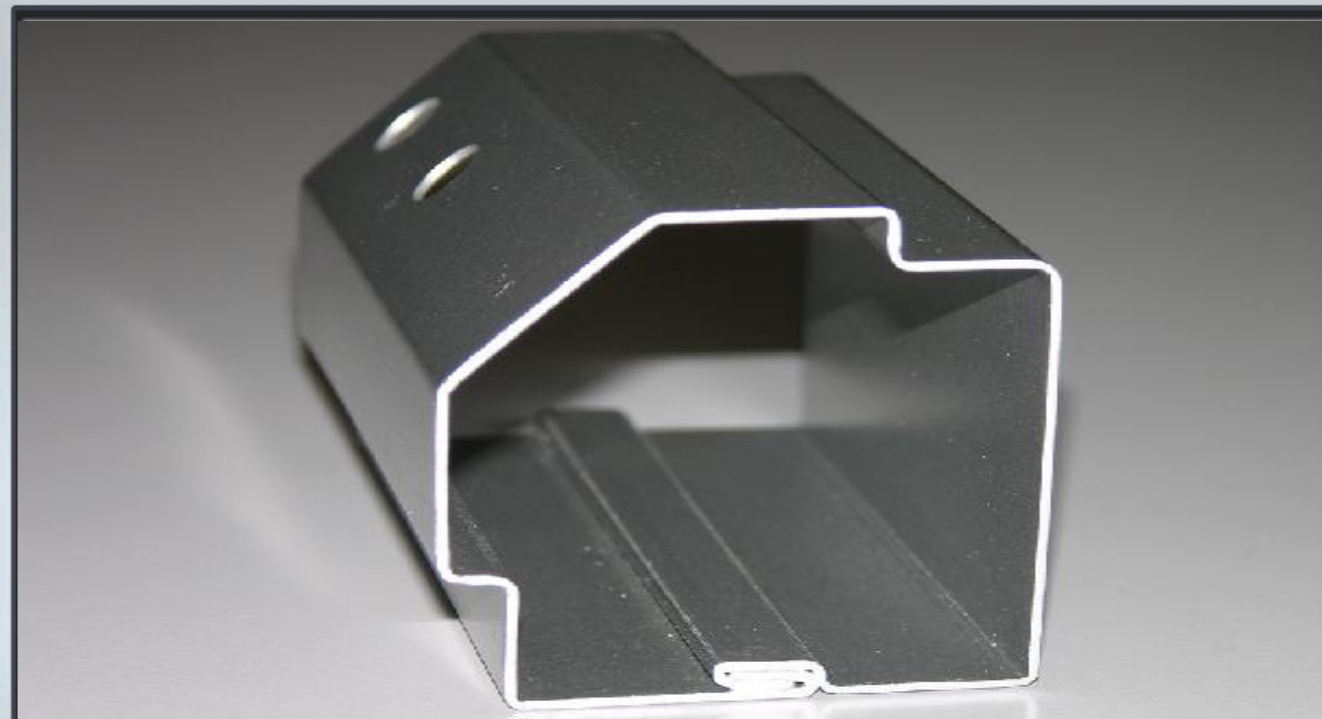
28302C 6 **UNITA' DI TAGLIO LA 200 PRST-LA200-SS**

169 7 **BANCO DI SCARICO A SCIVOLO**

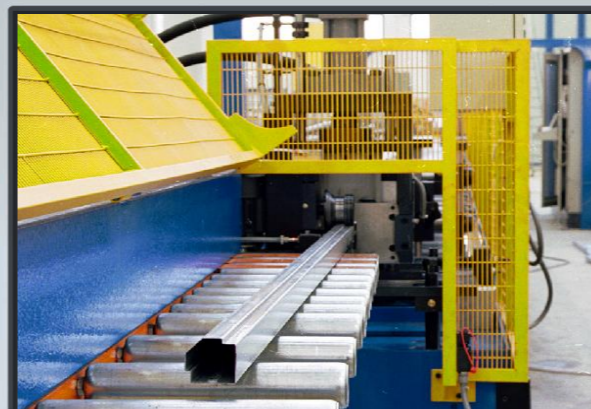
251-252 8 **PULPITO DI COMANDO CON QUADRO ELETTRICO**

MACCHINE

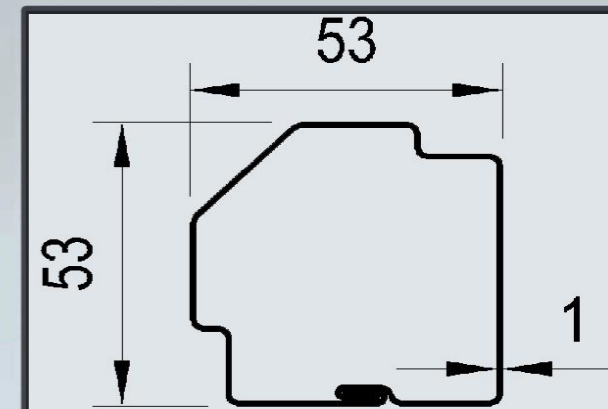
LINEA PRODUZIONE MONTANTI



Esempio di prodotto finito



Prodotto finito in uscita su banco di scarico



Disegno sezione prodotto realizzato



53501

PM sas
Via Montegrappa, 109
30030 Salzano (Ve) Italy
Tel +39 0415745047
Fax +39 0415745058
www.pm-eng.info
pm@pm-eng.info

Linea produzione montanti per macchina per produzione aria condizionata.

LINEA PRODUZIONE MONTANTI

Linea produzione montanti per macchina per produzione aria condizionata.



La linea produzione montanti per macchine produzione aria condizionata si compone di un aspo svolgitoro da 3t seguito da una raddrizzatrice alimentante a 9 rulli che fornisce il materiale a un banco di punzonatura dove vengono eseguite tutte le pretrancature necessarie. La successiva profilatrice PME50/500/24 passaggi forma definitivamente il prodotto e il successivo stampo di stacco taglia alla misura desiderata il prodotto che viene avviato al banco di scarico (completo di estrattore) per portare fuori linea il prodotto finito.

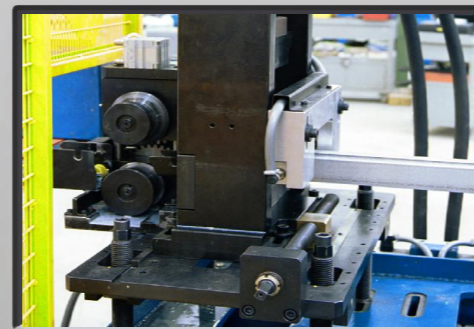


Viste di assieme linea

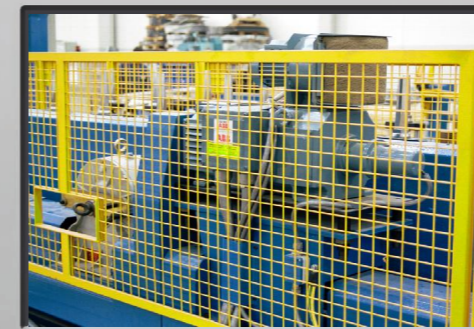
Materiale: Zincato, Preverniciato		
Spessore	1	mm
Luce utile	300	mm
Portata aspo	3	t
Velocità max. profilatrice	15	m/min.
Lunghezze pezzi da 200 mm a 6000 mm		
Prod.: ~3 pz/min. su l.1000 con 15 punz.		
Senso di marcia: Dx - Sx		
Colore:	5015	RAL



Dettaglio rulli



Dettaglio stampo di stacco



Dettaglio motorizzazione



Dettaglio pannello di controllo

53501

